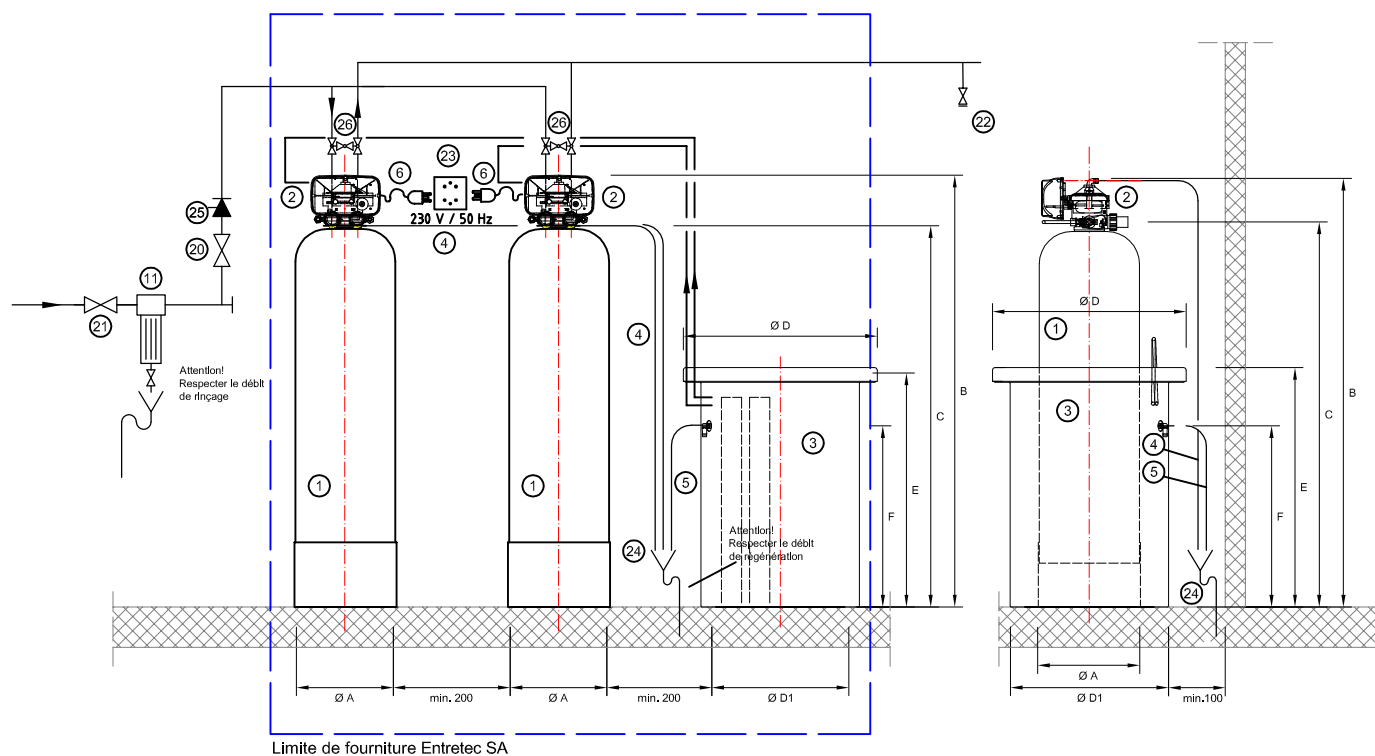


## Schéma de raccordement "Proflow duplex" parallèle



DP : Débit de pointe  $\Delta p$  1.0 bar  
DC : Capacité d'échange

### Pression de service

Minimum : 3.0 bars  
Maximum : 8.3 bars

### LIVRAISON ENTRETEC

- 1: Adoucisseur Proflow duplex parallèle
- 2: Vanne de régénération et commande
- 3: Bac à saumure
- 4: Ecoulement eau de régénération
- 5: Trop plein bac à sel
- 6: Câble électrique avec fiche

### LIVRABLE EN OPTION PAR ENTRETEC

- 11: Filtre fin

### A PREVOIR PAR LE CLIENT

- 20: Vanne d'alimentation
- 21: Robinet oblique
- 22: Prise d'échantillon
- 23: Prise électrique 230 V
- 24: Ecoulement de sol, conduites sanitaires de raccordement
- 25: Soupape de retenue
- 26: Vanne de by-pass Noryl

| TYPE PROFLOW       | $\varnothing$ | Bac à sel | A   | B     | C     | D    | E    | F   | DP    | DC   |
|--------------------|---------------|-----------|-----|-------|-------|------|------|-----|-------|------|
|                    | racc          | volume    | mm  | mm    | mm    | mm   | mm   | mm  | l/min | °fm3 |
| Proflow duplex 25  | 1 1/4"        | 1x125 l   | 282 | 1'059 | 897   | 540  | 850  | 660 | 130   | 276  |
| Proflow duplex 50  | 1 1/4"        | 1x275 l   | 310 | 1'394 | 1'232 | 685  | 975  | 805 | 130   | 550  |
| Proflow duplex 75  | 1 1/4"        | 1x500 l   | 336 | 1'560 | 1'391 | 875  | 1110 | 825 | 130   | 826  |
| Proflow duplex 100 | 1 1/4"        | 1x500 l   | 363 | 1'836 | 1'674 | 875  | 1110 | 825 | 130   | 1100 |
| Proflow duplex 150 | 1 1/4"        | 1x750 l   | 413 | 1'833 | 1'671 | 1030 | 1110 | 825 | 130   | 1650 |

# ADOUCCISSEUR ENTRETEC

## Proflow duplex parallèle

| Dessiné       | DES_DATE   |     | AUTEUR |            |     |
|---------------|------------|-----|--------|------------|-----|
| Modifications |            |     |        |            |     |
| A             | 27.09.10   | ACI | C      | 27.08.2013 | ACI |
| B             | 21.05.2013 | ACI |        |            |     |

**entretec**  
groupe e

Groupe E Entretec SA  
Rte du Madelain 6  
CH-1753 Matran

Tél. +41 (0)26 466 70 80  
Fax +41 (0)26 466 71 00  
www.entretec.ch