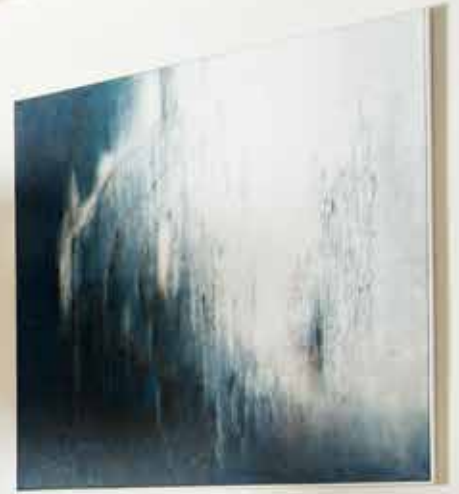


RAPPORT DE GESTION GROUPE E CELSIUS

Exercice 2015



NOTRE CHALEUR, VOTRE CONFORT



Message des Présidents et du Directeur

Vision partagée, confiance réciproque en nos forces, sens des responsabilités : tels sont les maîtres mots qui caractérisent la collaboration entre la Ville de Fribourg, Groupe E et les autres actionnaires de Frigaz dans le cadre d'un projet aussi audacieux que novateur. En créant, le 1^{er} décembre 2015, Groupe E Celsius, les partenaires ont donné naissance à une entreprise proposant une offre multi-fluides unique en Suisse. Elle regroupe toutes les activités de fourniture de gaz naturel et de chaleur à distance, tirant profit des synergies ainsi que de la complémentarité de ces deux domaines. L'entreprise Placad, spécialisée dans le chauffage à distance, a également intégré ce projet. La nouvelle société a vu le jour dans un excellent climat de confiance, à l'image de celui tissé au fil du temps entre la Ville de Fribourg et Groupe E au sein de Frigaz.

Groupe E Celsius se veut un pôle fort pour la mise en œuvre des politiques énergétiques et climatiques. Ayant aujourd'hui encore le vent en poupe, le gaz naturel est une énergie de transition. Les nouvelles politiques énergétiques ont pour objectif de diminuer l'utilisation de combustibles fossiles. L'utilisation du gaz naturel est amenée à stagner sur le moyen terme et à régresser sur le long terme car l'alimentation de nouvelles chaudières privées pourrait être fortement limitée dans un futur proche. Mais pendant cette période de transition, il a un rôle important à jouer, notamment grâce à une utilisation optimisée. En effet, le gaz naturel peut alimenter des réseaux de chauffage

à distance en direct ou en appoint, ce qui permet de l'exploiter de manière plus efficace et durable.

Chaque partenaire du projet a apporté une contribution importante à la nouvelle société : Frigaz a amené un réseau de gaz de 500 kilomètres couvrant le canton de Fribourg et la Broye vaudoise ; Groupe E a transféré à Groupe E Celsius une quarantaine de chauffages à distance en exploitation dans les cantons de Fribourg, Vaud, Neuchâtel et Valais ainsi que son important portefeuille de projets ; Placad a intégré aux infrastructures de Groupe E Celsius son réseau de chauffage à distance s'étendant sur le Plateau de Pérolles en ville de Fribourg. La société regroupe ainsi un grand savoir-faire dans les domaines du gaz et du chauffage à distance. La nouvelle organisation permet également de réduire les coûts, de développer des synergies liées à la complémentarité des activités et de poursuivre la croissance des prestations dans le domaine du gaz et de la chaleur.

Un partenaire fort pour les clients

Groupe E Celsius a l'ambition de devenir le leader dans le conseil, la production et la distribution de chaleur en Suisse occidentale. Partenaire de collectivités publiques, de propriétaires fonciers et d'entreprises industrielles, la société se positionne comme une référence dans l'application de solutions d'avenir. Elle privilégie des sources d'énergies écologiques telles que le biogaz et le bois ou encore les agents énergétiques ayant un impact faible sur l'environnement comme le gaz naturel.

Nous tenons à remercier tous les cadres, collaboratrices et collaborateurs pour leur engagement soutenu tout au long de l'année 2015 et particulièrement durant cette phase de transformation de la société. Nous adressons également nos remerciements aux membres du Conseil d'administration pour leur contribution substantielle à la conduite de la société ainsi qu'à nos actionnaires pour la confiance qu'ils nous témoignent. En regroupant nos forces, nous pouvons progresser sur ces marchés porteurs et mettre en place une stratégie ambitieuse à long terme.

M. Dominique Gachoud, Président
M. Thierry Steiert, Vice-Président
M. Pascal Barras, Directeur



Activité gaz naturel

En 2015, Groupe E Celsius a adapté sa stratégie pour répondre à l'évolution du marché de l'énergie. L'entreprise a développé son portefeuille de clients en leur proposant des solutions adaptées à leur situation.

Intégration des nouvelles énergies renouvelables

Ainsi, elle intègre dans ses activités les énergies renouvelables, notamment dans le cadre de solutions solaire-gaz. L'énergie du soleil préchauffe l'eau qui alimente le chauffage central ou encore produit de l'eau chaude sanitaire dont la température est relevée grâce à un brûleur au gaz naturel.

Groupe E Celsius a également développé son activité dans le domaine des couplages chaleur-force. Le gaz naturel permet d'amener au réseau de chauffage à distance FRICAD l'énergie nécessaire afin de couvrir des pics de consommation. Il complète ainsi la production de chaleur fournie par l'usine de valorisation thermique des déchets SAIDF.

Un approvisionnement fiable à des prix attractifs

Conformément à son plan directeur, Groupe E Celsius a étendu, durant l'année, son réseau de distribution de près de 29 kilomètres pour la basse pression et de 33 kilomètres pour la moyenne pression, ce qui a permis à l'entreprise de raccorder 270 nouveaux clients.

Les volumes des ventes de gaz naturel n'ont que faiblement progressé en raison des températures clémentes du début et de la fin de l'année. Grâce aux conditions attractives des marchés ainsi qu'à la

constante volonté d'optimiser les coûts de transport et d'approvisionnement, les clients de Frigaz, puis de Groupe E Celsius, ont bénéficié d'une baisse de près de 25% de leur tarif durant l'année 2015. Une comparaison effectuée entre les gaziers suisses fait ressortir que les prix proposés par Groupe E Celsius sont concurrentiels.

Principales réalisations en 2015

Durant l'exercice 2015, le réseau de transport de gaz naturel à moyenne et basse pression s'est développé de près de 62 km dans notre zone de desserte.

A fin 2015, Groupe E Celsius totalisait 566 km de conduites de gaz naturel à moyenne et basse pression, soit une croissance de 12% durant l'année.

Région	Moyenne pression en mètres	Basse pression en mètres
Sarine	20'396	12'787
Gruyère	880	2'063
Lac	1'647	4'091
Glâne	2'332	324
Broye FR	2'239	7'128
Singine	3'860	-
Veveyse	-	76
Broye VD	1'678	2'325
Totaux	33'032	28'794



Activité chauffage à distance

En 2015, les quelque 40 chauffages à distance en fonction ont produit 140 GWh d'énergie thermique. De nouvelles installations ont vu le jour à Cousset, Givisiez et Corminboeuf. Afin de gérer l'exploitation de plus en plus complexe, due notamment à la mise en réseau de plusieurs installations, Groupe E Celsius a mis en place un outil d'aide à la gestion et à l'exploitation (CALPRO).

L'entreprise poursuit également les travaux en vue de l'agrandissement du réseau FRICAD. La construction de deux nouvelles centrales de secours et d'appoint, l'une à Givisiez, l'autre dans le quartier de Platy, s'est achevée en automne. Le réseau de chauffage à distance reliera ces deux nouvelles centrales ainsi que quatre centrales existantes et s'étendra sur tout le grand Fribourg. Avec l'interconnexion des réseaux, il sera possible de valoriser l'intégralité de la chaleur produite à SAIDEF par l'incinération des déchets et des boues de stations d'épuration.

Se chauffer grâce à l'eau du lac

À La Tour-de-Peilz, Groupe E Celsius a mis en service un chauffage à distance permettant de produire de la chaleur en récupérant l'énergie de l'eau du lac Léman. Fonctionnant grâce à une technologie combinant pompage, réseau d'eau et pompes à chaleur, l'installation alimente aujourd'hui une vingtaine de bâtiments. Son potentiel d'extension est important: au fil des années, le réseau s'étendra pour alimenter plus de 300 bâtiments.

Produire simultanément de la chaleur et de l'électricité

À Guin, la première étape de la construction de la centrale FW DÜDINGEN a été achevée. La première des deux chaudières alimentées avec des plaquettes de bois issu des forêts de la Singine livre de la chaleur aux bâtiments communaux ainsi qu'à de nombreux habitants de la région depuis l'automne 2015. Début 2016, la centrale a accueilli une turbine à air chaud qui permettra de produire simultanément de l'électricité et de la chaleur.

Principales réalisations 2015

Centrales de chauffage à distance (CAD)

- FW DÜDINGEN: installation d'une chaudière à bois à cogénération (turbine à air chaud permettant de produire de l'électricité). La mise en service sera effective courant avril 2016.
- CAD LE MOURET: centrale qui valorise les déchets de coupe (sciure compactée) de l'entreprise Vial Charpentres.
- CAD LA TOUR-DE-PEILZ: pompage d'eau du lac avec valorisation de l'énergie au travers de pompes à chaleur (PAC).
- Centrale d'appoint au Platy à Villars-sur-Glâne, en lien avec le projet FRICAD III SUD.
- Reprise d'énergie depuis Nespresso Romont vers ROMCAD avec une puissance potentielle de 3,5 MW et une chaudière d'appoint à gaz de 2,5 MW.

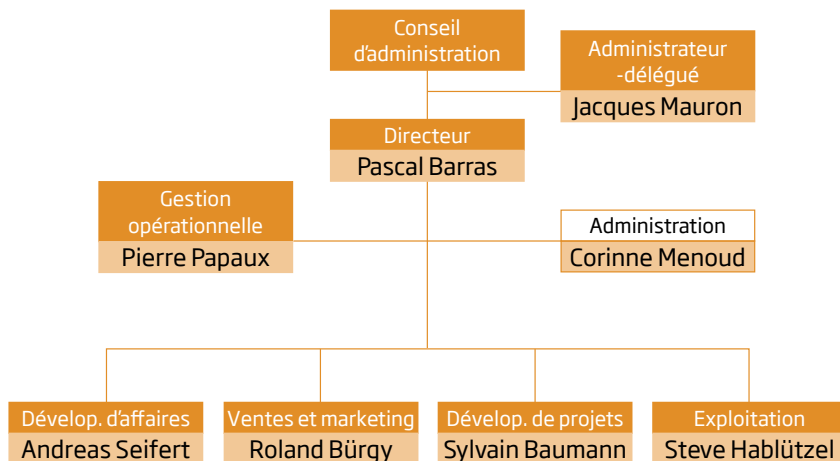
Une vision claire pour un avenir durable

Nous voulons être connus comme la référence dans l'application de solutions d'avenir, en utilisant des réponses écologiques telles que le biogaz et les réseaux d'énergies renouvelables, ou en utilisant les énergies avec le minimum d'impact sur l'environnement tel que le gaz naturel.

Sous le nouveau nom de Groupe E Celsius, la société continuera à se développer dans les domaines du gaz naturel et du chauffage à distance en profitant de la complémentarité liée à la mise en commun des deux activités.

Grâce à ces réalisations et dans le contexte favorable créé par la Stratégie énergétique 2050 et les politiques énergétiques des cantons et des communes, Groupe E Celsius développe une offre multi-fluides unique en Suisse occidentale.

Organigramme (état au 31.12.2015)



Conseil d'administration (état au 31.12.2015)

Président	Dominique Gachoud Directeur général Groupe E SA
Vice-Président	Thierry Steiert Conseiller communal Ville de Fribourg
Administrateur-délégué	Jacques Mauron Directeur Distribution énergie Groupe E SA
Administrateurs	Claude Lässer Président Groupe E SA
	Paul-Albert Nobs Administrateur Groupe E SA
	Jean Bourgknecht Vice-Syndic Ville de Fribourg
	Nicolas Bapst Vice-Syndic Commune de Villars-sur-Glâne

La durée du mandat d'administrateur est d'une année. Le total des indemnités versées aux membres du Conseil d'administration pour 2015 se monte à CHF 62'300.-.

Organe de révision

BfB Fiduciaire SA, Fribourg



