



## **TABLE DES MATIERES**

|          |   |           |
|----------|---|-----------|
| <b>1</b> | <b>PREAMBULE .....</b>                      | <b>3</b>  |
| <b>2</b> | <b>ACCES A LA PAGE DE CONNEXION .....</b>   | <b>4</b>  |
| <b>3</b> | <b>CREATION D'UN COMPTE.....</b>            | <b>5</b>  |
| <b>4</b> | <b>FAIRE UNE DEMANDE .....</b>              | <b>6</b>  |
| <b>5</b> | <b>CHOIX DE L'ECHELLE .....</b>             | <b>7</b>  |
| <b>6</b> | <b>VOS DEMANDES ET LEURS ECHEANCES.....</b> | <b>11</b> |
| <b>7</b> | <b>CONTACTS .....</b>                       | <b>12</b> |

## **1 PREAMBULE**

L'objectif de cette solution est de permettre aux entreprises, bureaux techniques, architectes, ou autres de faire des demandes de plans de situations géographiques des infrastructures du réseau de distribution de Groupe E. Ceci par un portail Internet.

## 2 ACCES A LA PAGE DE CONNEXION

L'accès est possible par le site Internet de Groupe E. Sur l'adresse suivante :

<https://www.groupe-e.ch/fr/professionnels/produits-services/distribution-energie/reseau-distribution>

### Réseau de distribution

La distribution correspond au transport régional de votre énergie des sites de production à votre entreprise. Groupe E gère, entretient et développe son propre réseau de distribution dans les cantons de Fribourg, Neuchâtel et une partie du canton de Vaud.

#### Un réseau fiable et performant

Groupe E assure l'approvisionnement en électricité des entreprises des cantons de Fribourg, Neuchâtel et d'une partie du canton de Vaud.



Offre TRANSFO



TRANSFO Academy



Tarifs utilisation du réseau



Contrôle des installations



Raccordement au réseau



Demande de plan réseau

Puis :

### Demande de plan Groupe E

#### Accès au service



Demande de plan

Groupe E vous propose un service de demande de plan en ligne. Grâce à cette prestation, vous pouvez nous transmettre en quelques minutes votre demande de plan de situation des infrastructures de Groupe E. Vous recevrez un plan sur feuille cadastrale, au format A4 ou A3, et aux échelles 1:500 ou 1:250 (centre-ville) des tracés de lignes et câbles Groupe E.

Avez-vous des questions, contactez-nous par email à [info-demandeplan@groupe-e.ch](mailto:info-demandeplan@groupe-e.ch)

[Conditions générales](#) / PDF - 11,67 KB

[Zones de plan Groupe E](#) / PDF - 1,83 MB

#### Demande de plan



fr de



Connecter

+ Enregistrer

#### Connecter

Connecter en tant qu'utilisateur enregistré.

Si vous n'avez pas encore un accès validé, vous pouvez [enregistrer en tant que nouvel utilisateur](#).



Nom d'utilisateur



Mot de passe



Connecter

Le raccourci suivant simplifie l'accès : [demande-plan.groupe-e.ch](https://www.groupe-e.ch/fr/professionnels/produits-services/distribution-energie/reseau-distribution)

### 3 CREATION D'UN COMPTE

Avant de pouvoir faire une demande, il est nécessaire de créer un compte utilisateur.

#### Demande de plan

fr de

Connecter Enregistrer

#### Connecter

Connecter en tant qu'utilisateur enregistré.  
Si vous n'avez pas encore un accès valid, vous pouvez [enregistrer en tant que nouvel utilisateur](#).

Nom d'utilisateur

Mot de passe

Connecter

#### Enregistrement d'un nouvel utilisateur

Remplir le formulaire pour avoir un compte personnel.  
Le portail de web est uniquement disponible pour les utilisateurs enregistrés.

Nom d'utilisateur

Mot de passe

E-mail

Entreprise

Titre

Prénom

Nom de famille

Rue

Numéro

Code postal

Ville

Numéro de telephone

Numéro de fax

Merci de lire [les conditions générales](#). Accepter les conditions générales pour avoir le droit d'utiliser le portail de web.

J'accepte les conditions générales

Enregistrer

Remplir toutes les informations, et cocher l'acceptation des conditions générales. Puis enregistrer. Vous recevrez ensuite un mail afin de contrôler l'adresse de votre compte. Puis un message comme quoi le compte est créé et que vous pouvez faire votre première demande.

## 4 FAIRE UNE DEMANDE

Commencez par se connecter avec votre nom d'utilisateur:

fr de

Connecter Enregistrer

**Connecter**

Connecter en tant qu'utilisateur enregistré.  
Si vous n'avez pas encore un accès valid, vous pouvez enregistrer en tant que nouvel utilisateur.

Nom d'utilisateur

Mot de passe

Connecter

Vous arrivez ensuite sur l'écran de demande :

**Faire une demande de plan**

Zoomez sur la zone voulue, remplir les informations ci-dessous, puis faire la demande.  
Vous pourrez ensuite suivre l'évolution de votre demande dans le menu "Mes demandes".

**ATTENTION !! Pour une bonne lisibilité du plan, l'échelle à sélectionner dans les zones des rectangles rouges (Fribourg, Estavayer, Payerne, Avenches et Gruyères) est le 1 : 250. Pour toutes autres zones, l'échelle doit être le 1:500.**

Format du papier

Echelle

But de la demande

Commune + adresse

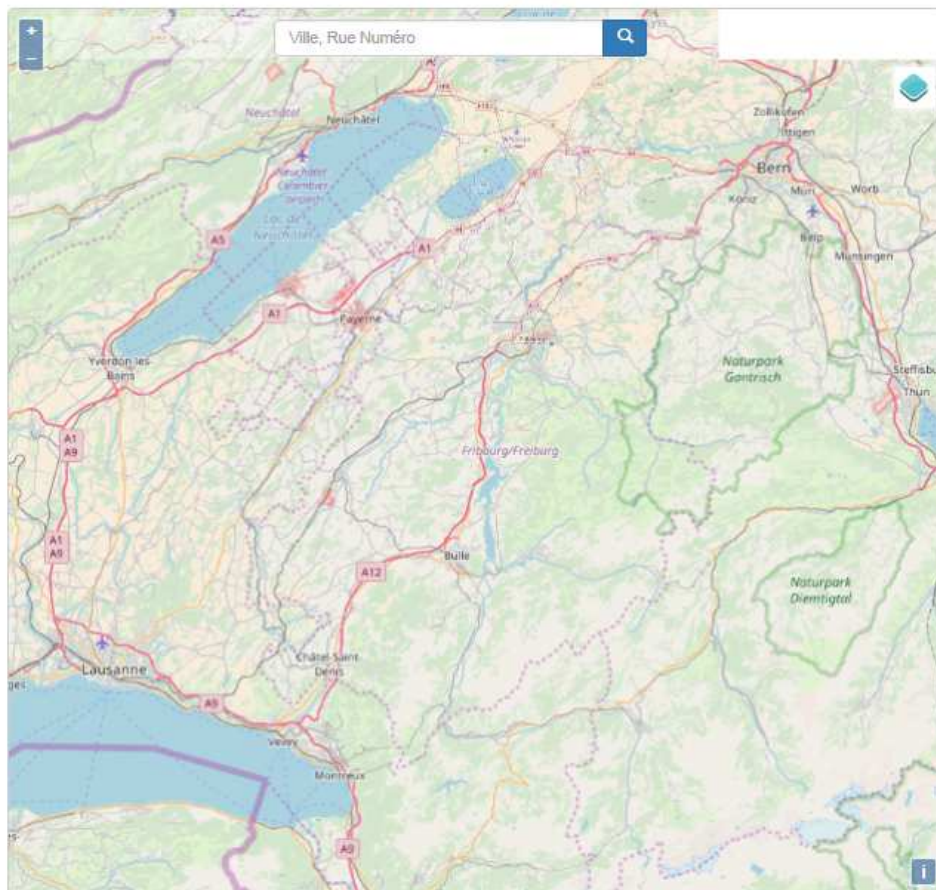
Profondeur de la fouille prévue  
en mètres

Date de début des travaux

Date de fin des travaux

Remarques

Faire la demande



Pour localiser votre demande, vous pouvez zoomer dans la carte avec la roulette de souris ou entrer une ville et adresse dans la zone de recherche

Tous les champs sont obligatoires. Sauf les remarques.

## 5 CHOIX DE L'ECHELLE

Echelle

|         |
|---------|
| 1 : 250 |
| 1 : 500 |

Comme le dit la phrase en rouge,

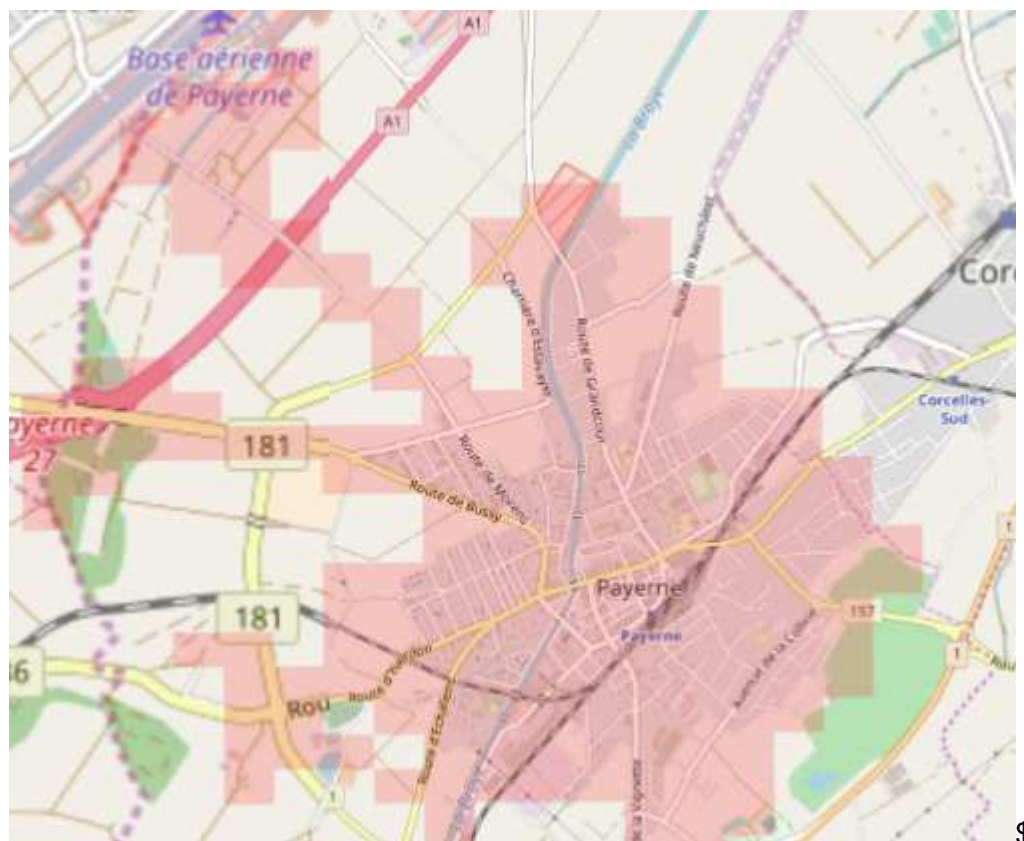
Pour une bonne lisibilité du plan, l'échelle à sélectionner dans les zones des rectangles rouges (Fribourg, Estavayer, Payerne, Avenches et Gruyères) est le 1 :250. Pour toutes les autres zones, l'échelle doit être le 1 :500.

Le bon choix de l'échelle est important pour garantir une bonne lisibilité du plan.

Car les zones particulièrement denses de notre réseau, soit Estavayer, Payerne, Avenches, Fribourg centre et Gruyères ont été numérisés à l'échelle 1 :250.

Pour tout le reste de notre aire de desserte, l'échelle à sélectionner est 1 :500.

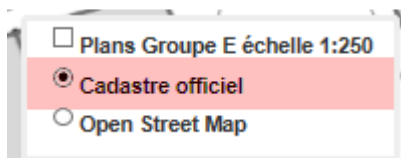
Un exemple de zones à rectangles rouges :



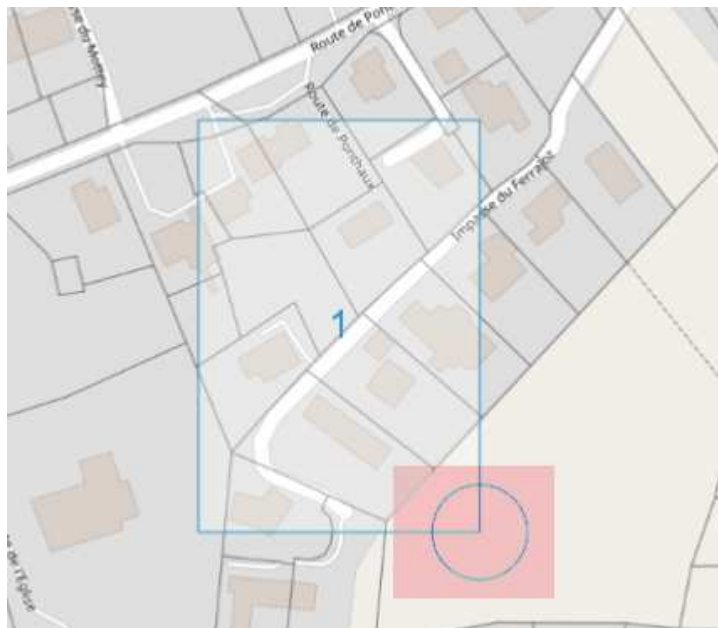
Ces zones peuvent être désactivées avec le bouton



Par le même bouton, il est aussi possible de remplacer le fond Open Street Map par un plan cadastral type registre foncier :



Lorsque le format de papier et l'échelle sont renseignés, la feuille s'affiche. Il est ensuite possible d'orienter la feuille par le coin bas droit. :

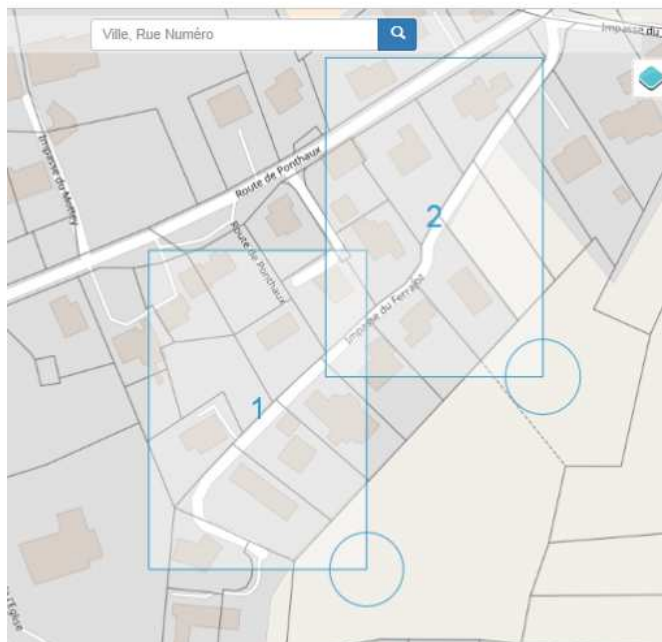


Il est possible d'ajouter des feuilles supplémentaires avec le bouton :



En gardant le bouton gauche de la souris, il est possible de déplacer les feuilles.



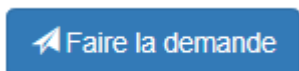


Il est possible de supprimer des feuilles avec le bouton :



Si vous souhaitez transmettre des informations complémentaires au sujet de votre demande, le champ « Remarque » est à utiliser.

Lorsque tous les champs sont renseignés, il faut envoyer la demande par un clic sur le bouton :



Vous recevrez ensuite un mail qui confirme que votre demande a bien été envoyée. Après traitement, et contrôle de notre système, vous recevrez un second mail qui vous informera de la possibilité de télécharger un dossier avec le plan demandé.

Vous pourrez accéder à vos demandes en vous connectant à votre compte, puis en sélectionnant :




**Faire une demande de plan**


Vous pourrez ouvrir votre demande en la sélectionnant : Et visualiser ou télécharger le dossier avec les deux boutons :

Action autorisée pour le demandeur

 Actualiser

La demande est prête pour le téléchargement

 Afficher

 Stocker

Pour des questions ou des problèmes pour saisir ou transmettre votre demande, vous trouverez nos coordonnées au chapitre « Contacts », à la fin de ce document.

## **6 VOS DEMANDES ET LEURS ECHEANCES**

Il est possible de télécharger un dossier de demande pendant 14 jours. Pendant ces 14 jours, vous pouvez télécharger le dossier autant de fois que vous le souhaitez.

Par contre le téléchargement ne sera plus possible au-delà des 14 jours. Si nécessaire, une nouvelle demande devra être exécutée.

Comme c'est indiqué dans les conditions générales, une demande a une validité de 30 jours. Passé ce délai, afin de garantir une bonne actualité des informations, le plan délivré ne devra plus être utilisé. Si nécessaire, une nouvelle demande permettra de recevoir un plan à jour.

## 7 CONTACTS

Si vous avez des questions sur l'utilisation de cette interface de demande de plans, ou si vous rencontrez des problèmes, vous pouvez contacter les personnes suivantes de Groupe E :

Par mail à l'adresse [info-demandeplan@groupe-e.ch](mailto:info-demandeplan@groupe-e.ch)

Par tél. au 026 352 52 85, M. Jean-Luc Noir ou au 026 352 56 20 M. Bruno Chardonnens.

Pour des contacts liés aux régions d'exploitation des réseaux de Groupe E, par mail :

|                          |  |                    |
|--------------------------|--|--------------------|
| Région ville de Fribourg | : <a href="mailto:dde-plan-centre@groupe-e.ch">dde-plan-centre@groupe-e.ch</a>       | Tél. 026 352 72 16 |
| Région sud du canton     | : <a href="mailto:dde-plan-sud@groupe-e.ch">dde-plan-sud@groupe-e.ch</a>             | Tél. 026 352 76 16 |
| Région Broye             | : <a href="mailto:dde-plan-broye@groupe-e.ch">dde-plan-broye@groupe-e.ch</a>         | Tél. 026 352 77 13 |
| Région Neuchâtel         | : <a href="mailto:dde-plan-neuchatel@groupe-e.ch">dde-plan-neuchatel@groupe-e.ch</a> | Tél. 026 352 42 47 |