



Experts
en solutions
énergétiques
globales

groupe 

Chauffage à distance : le projet, votre quartier, votre quotidien

Séance d'information concernant les travaux de chauffage à distance (CAD) destinée aux riverains de la Rue Saint-Pierre-Canisius

18 mars 2026
Groupe E Celsius SA
Chauffage à distance Fribourg





groupe 

Thèmes

1. Introduction
2. CAD Fribourg – Les enjeux
3. Du réseau à la rue – Concrétisation locale du projet
4. Canisius– Chaque étape pensée pour limiter l'impact
5. Les contraintes et nos solutions
6. À retenir
7. Vos questions ?



groupe 

1. Introduction



groupe e

Une synergie d'expertises pour la transition énergétique

Groupe E et ses partenaires unissent leurs compétences pour proposer des solutions durables et adaptées aux besoins du Grand Fribourg.

1. L'Etat de Fribourg
2. La ville de Fribourg
3. SINEF
4. Bureaux d'études
5. Prestataires spécialisés



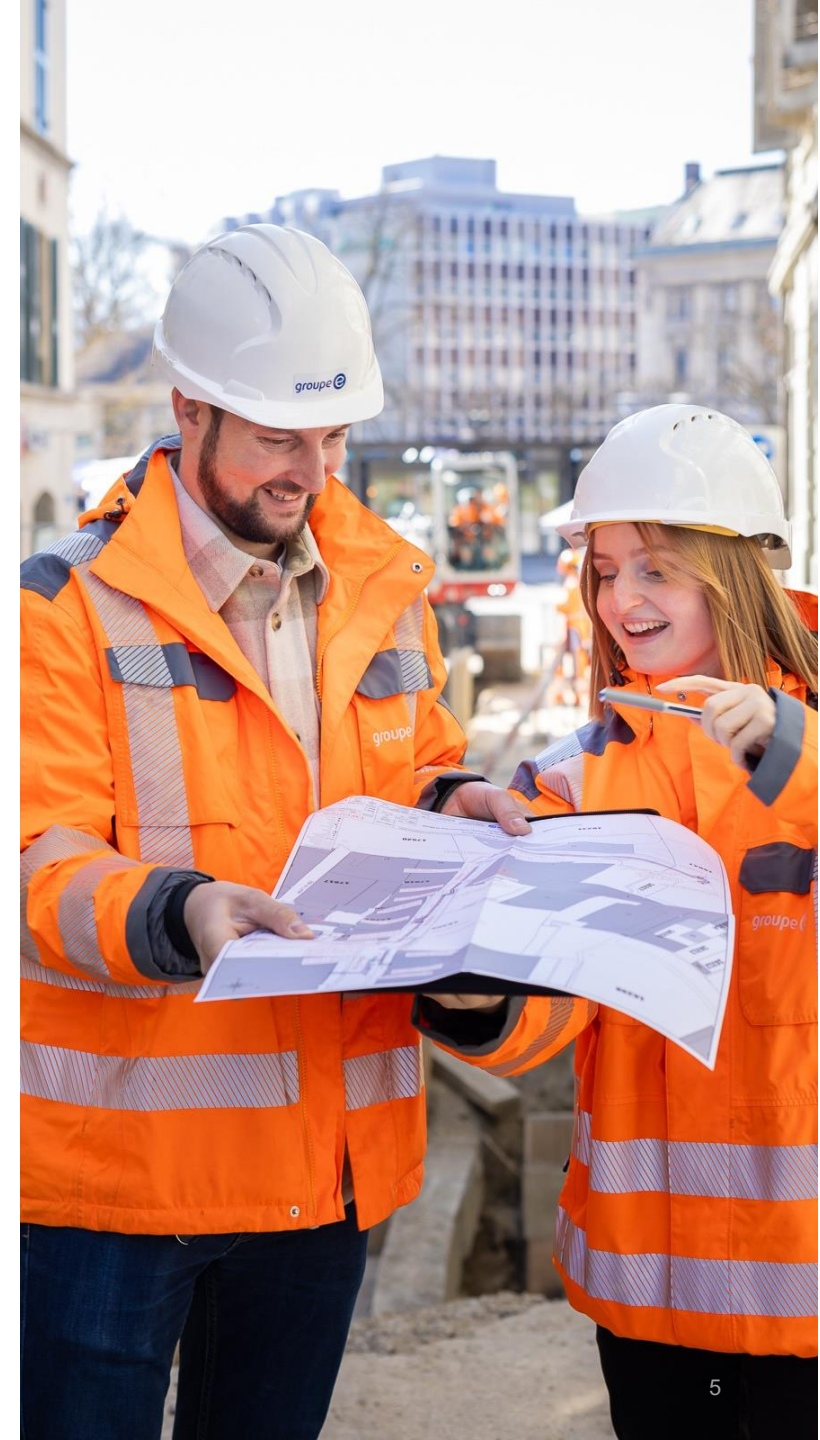


groupe e

Projet CAD Saint-Pierre-Canisius

Une équipe engagée pour votre quartier

- Christophe Bersier – Conseiller Clients
- Jonathan Hoch - Technicien
- Timothée Demierre – Responsable CAD Fribourg
- Jonathan Bapst – Chef de projet technique
- Axel Godfrine – Conducteur de travaux
- Jonathan Broch – Directeur des travaux - 2J Génie Civil





groupe 

2. CAD Fribourg – Les enjeux



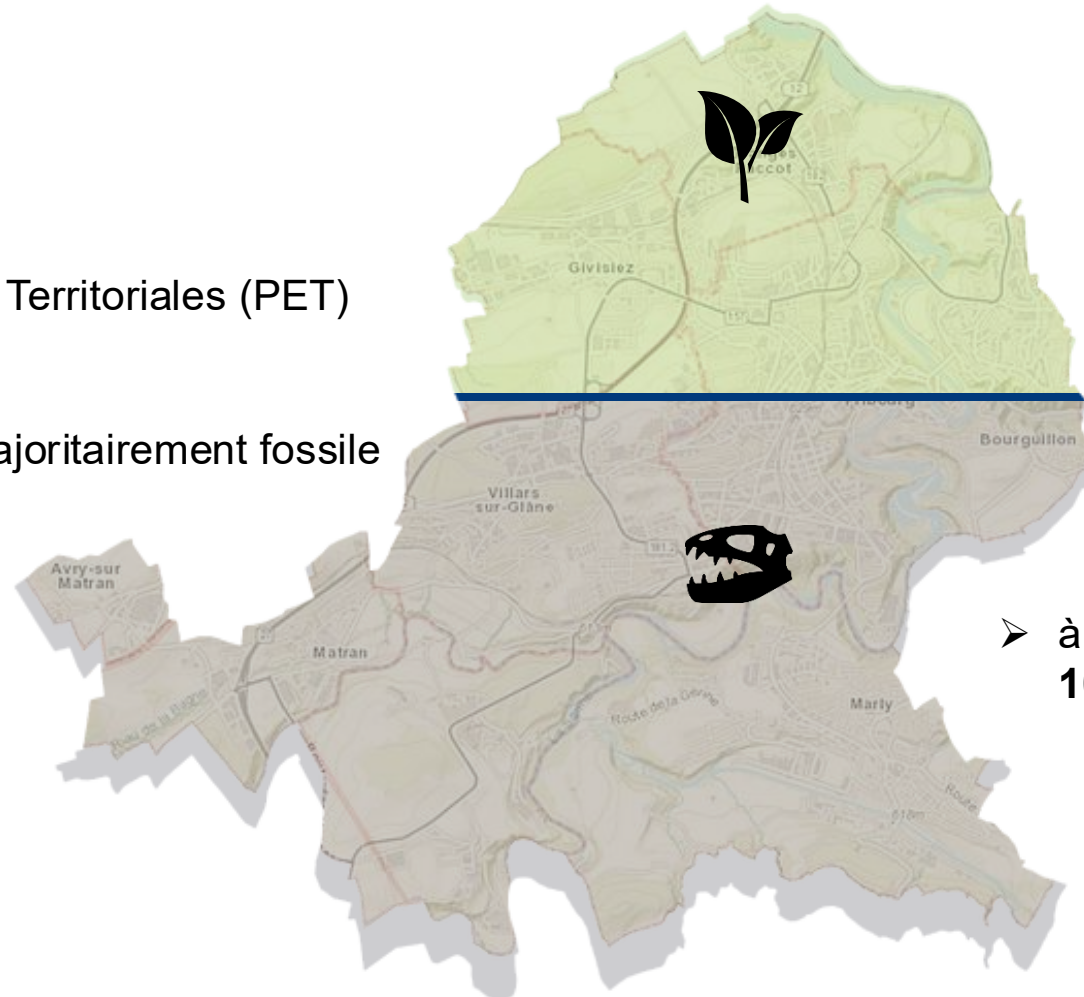
groupe e

Contexte énergétique Chauffage à distance Fribourg

Objectif majeur

Répondre à l'évolution des Planifications Energétiques Territoriales (PET) des communes

➤ Passer d'une chaleur majoritairement fossile



➤ à une chaleur de **75%** à **100%** renouvelable



groupe e

Le programme Chauffage à distance Fribourg

Chiffres clés 2024

2025



548 sous-stations



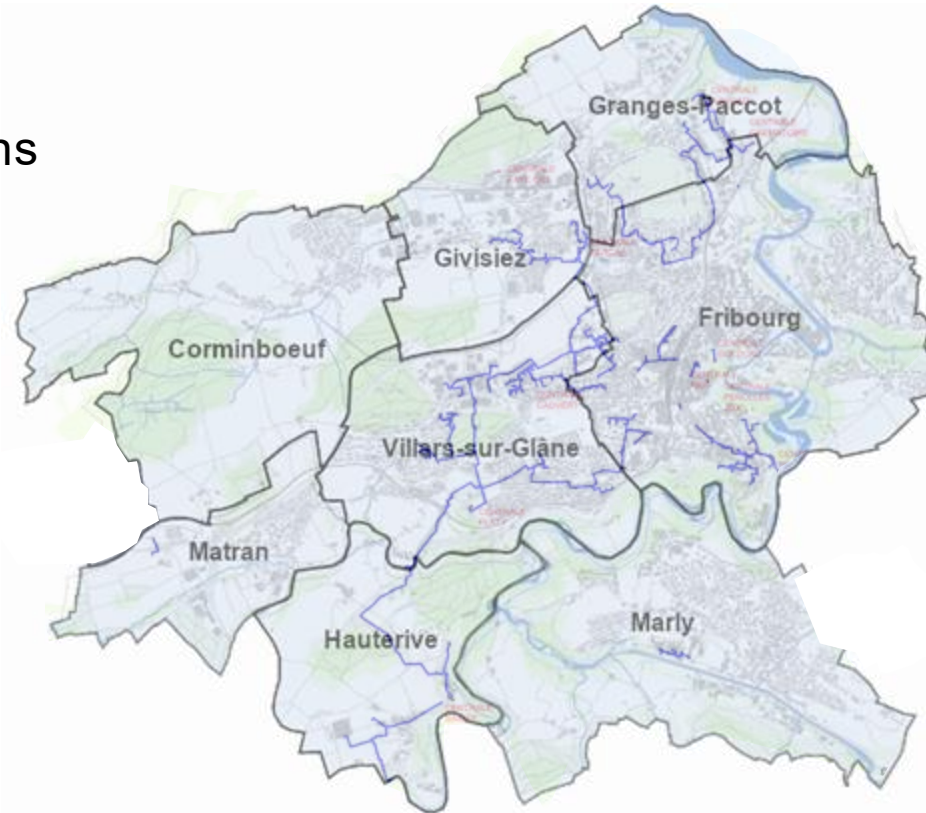
23 MW énergie renouvelable



150 GWh
éq. 20'000 ménages



60 km conduite



2050

4000 sous-stations

~150 MW énergie renouvelable

500-650 GWh distribués
éq. 60 à 82'000 ménages

250 km conduite



groupe 

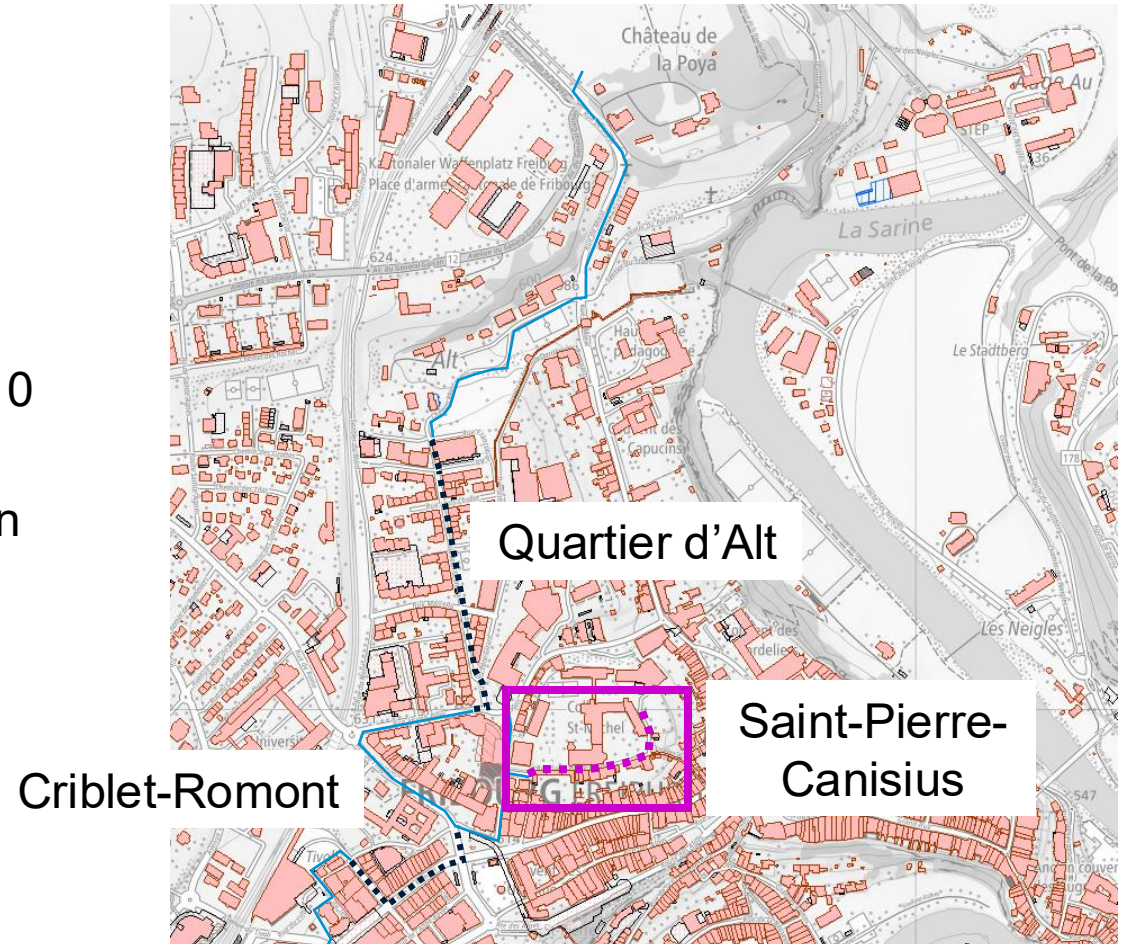
3. Du réseau à la rue - concrétisation locale du projet



groupe e

Une réponse aux besoins croissants en énergies renouvelables de la ville de Fribourg

- Raccordement de 10 bâtiments
- Distribution de 2.4 GWh de chaleur pour 10 bâtiments
- Economie d'environ 500 tonnes de CO₂/an





groupe e

Synergie importante entre les différents services

- Chauffage à distance
- Réfection adduction d'eau





groupe 

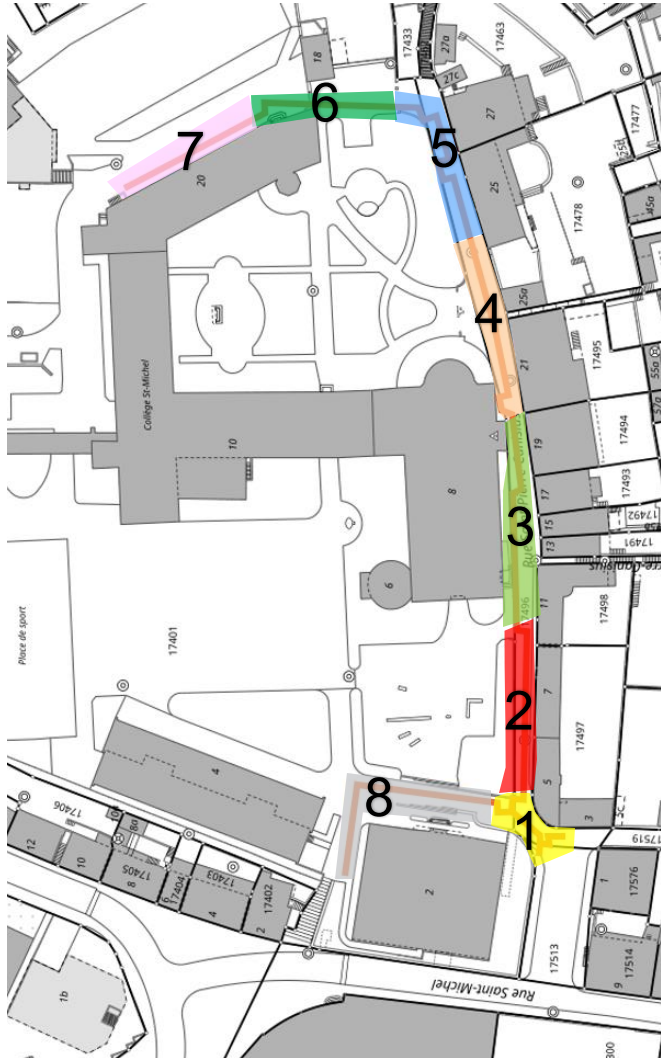
4. Saint-Pierre-Canisius

Un chantier pensé pour limiter les nuisances



Exécution des travaux – Conduite principale

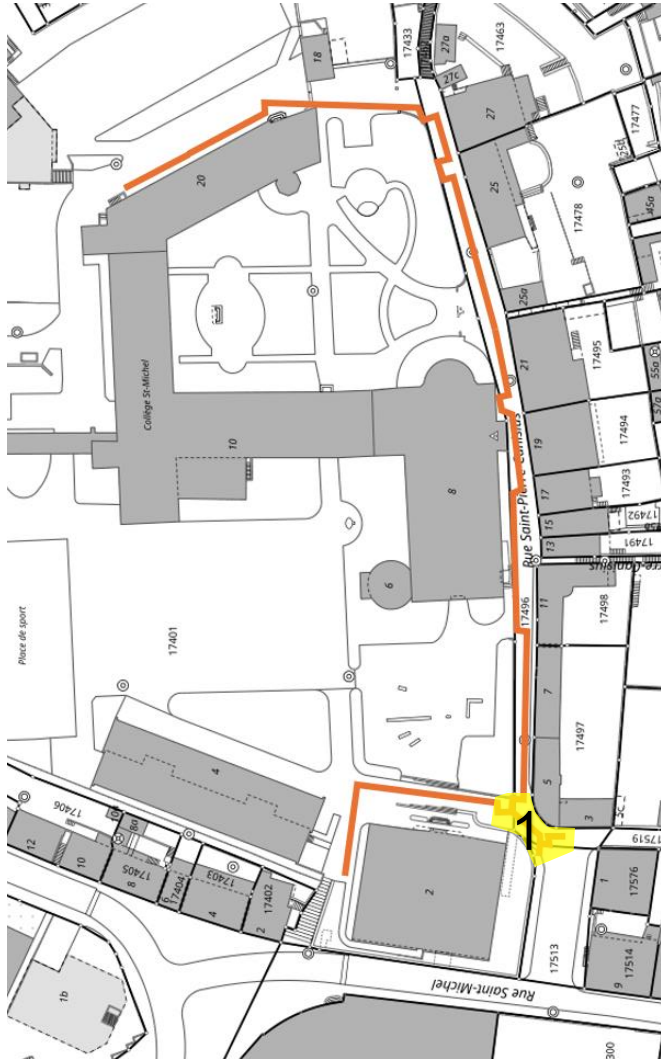
Avril 2026 à mars 2027



Etapes	Secteur	Période
1	Carrefour	07.04.26 – 17.04.26 Juillet 26
2	Cour principale – Collège St-Michel	Juillet 26 – Mars 27
3		
4	Eglise - Parking	Juillet 26 – Mars 27
5		
6	Parking Collège	07.04.26 – 24.04.26
7		
8	Collège St-Michel	À confirmer - Permis complémentaire en cours

Exécution des travaux – Conduite principale

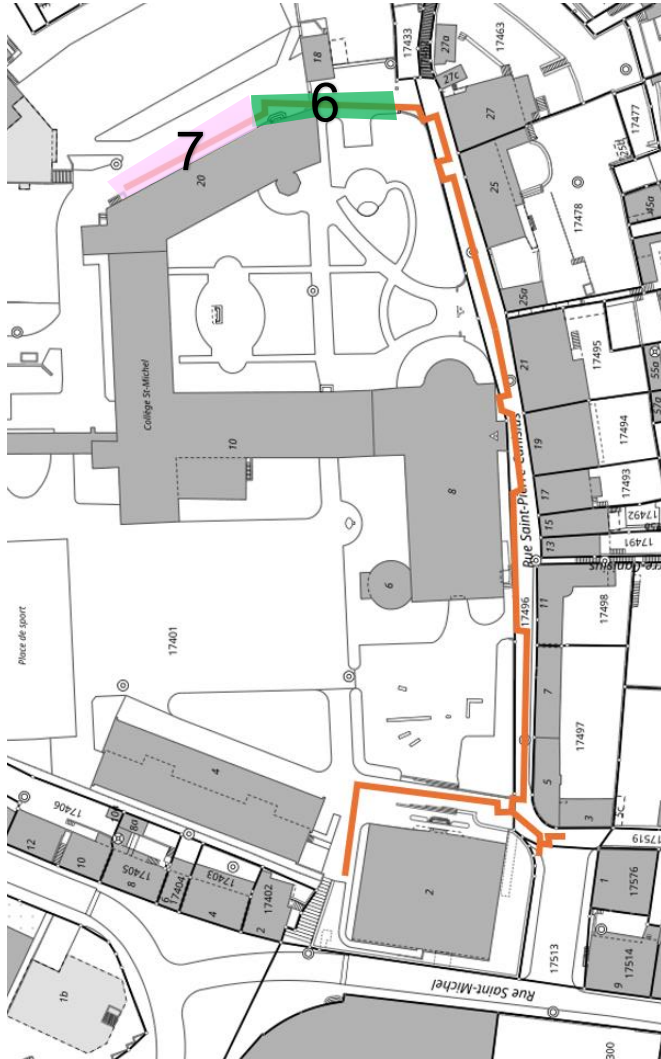
Détail phases



Etapas	Secteur	Période
1	Carrefour	07.04.26 – 17.04.26 Juillet 26
<ul style="list-style-type: none"> • Trafic motorisé suspendu • <u>Accessibilité des services d'urgences garantis</u> 		

Exécution des travaux – Conduite principale

Détail phases



Etapes	Secteur	Période
6	Parking Collège	7 avril 26 – 24 avril 26
7		

- Trafic motorisé autorisé
- Accessibilité des services d'urgences garantis

Exécution des travaux – Conduite principale

Détail phases



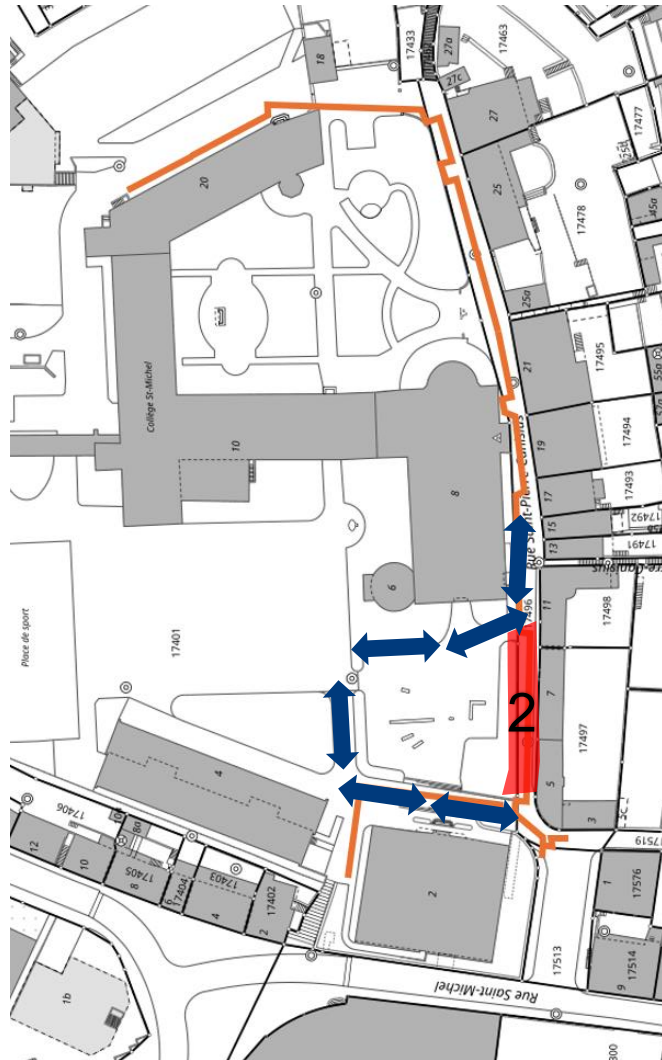
Etapes	Secteur	Période
3	Eglise - Parking	Juillet 26 – Mars 27
4		
5		

- Trafic motorisé suspendu **06:30 - 18:00***
- Accessibilité des services d'urgences garantis
- Démarrage des travaux après le FIMS (15.07)

*06:30-18:00 : Interruption trafic motorisé
 Inclus : mise en place 30 min démarrage/arrêt chantier
 07:00-17:30 Fermeture officielle

Exécution des travaux – Conduite principale

Détail phases

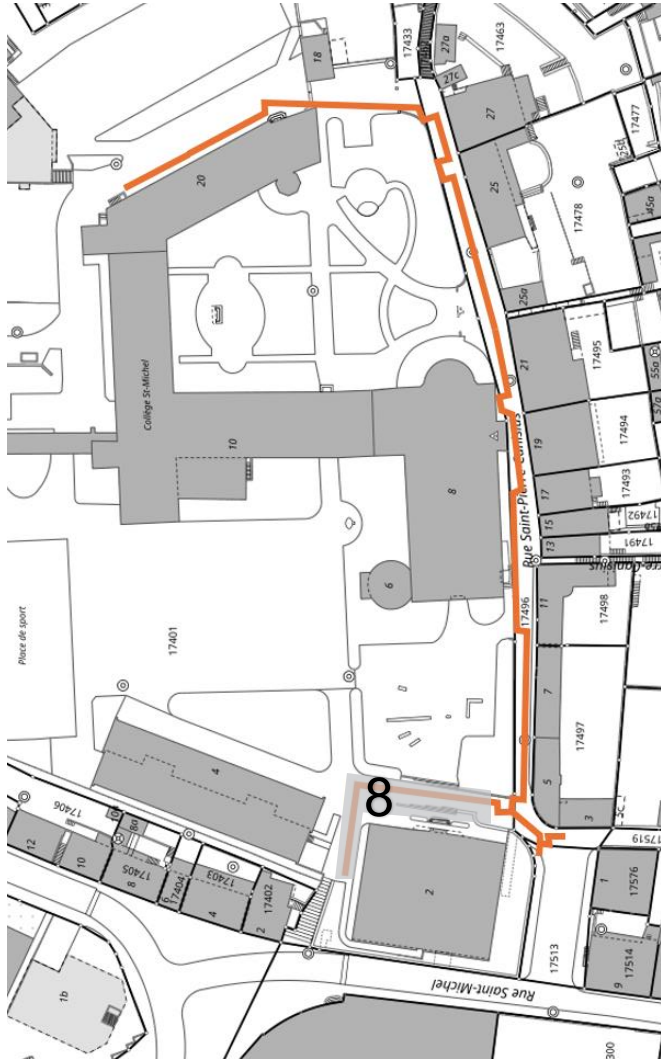


Etapas	Secteur	Période
2	Cour principale – Collège St-Michel	Juillet 26 – Mars 27

- Déviation du trafic motorisé sur la parcelle du collège St-Michel (accord du propriétaire du fond)
- Accessibilité des services d'urgences garantis
- Démarrage des travaux après le FIMS (15.07)

Exécution des travaux – Conduite principale

Détail phases



Etapes	Secteur	Période
8	Collège St-Michel	À confirmer - Permis complémentaire en cours

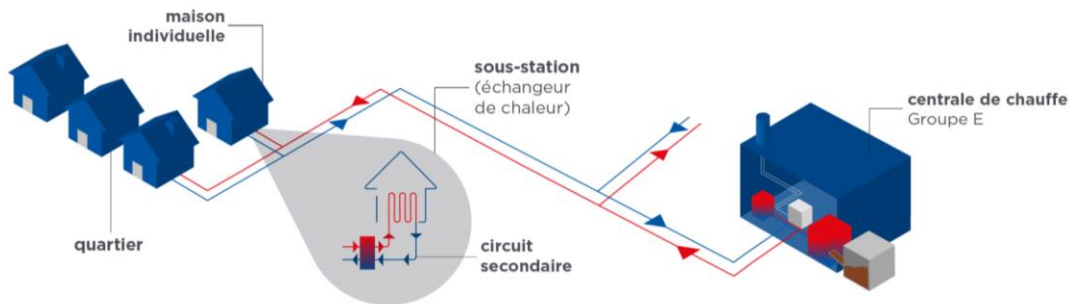
- Etape et dates à définir une fois le permis en place



groupe e

Exécution des travaux – Technique

Disponibilité du gaz et mise en place solutions provisoires



Solutions provisoires pour les chauffages au gaz

1. **Mars** : Prise de rendez-vous avec technicien
2. **Mai**: Début de la pose des chaudières électriques provisoires
3. **Juin**: Fin de la pose des chaudières électriques
4. **Juillet**: Travaux et arrêt du Gaz

Note importante : L'installation des sous-stations doit être effectuée avant juillet !



groupe 

5. Les contraintes et nos solutions



groupe e

Accès et mobilité

Seront maintenus :

- **Chemins piétons**
- **Livraisons**, possible entre 18:00 et 06:30*
- **Collecte des déchets**
Les points de collectes seront communiqués par la Ville de Fribourg
- **Services d'urgence - Feux bleus**
Les services d'urgence sont garantis, en tout temps, sur l'ensemble du chantier

**Planification et solutions alternatives à déterminer en amont avec la direction des travaux : chauffageadistance@groupe-e.ch*





groupe e

Stationnement

Riverains → Distribution de macarons





groupe e

Contexte archéologique

Le projet est situé dans un périmètre à forte valeur archéologique, comprenant des vestiges significatifs de la vieille ville de Fribourg

Des découvertes archéologiques sont donc susceptibles d'intervenir lors de l'exécution des travaux.

Un contact régulier avec le **SAEF** (Service de l'archéologie)

En cas de découverte :

- Information immédiate et intégration du SAEF dans l'exécution du chantier
- Adaptation de l'organisation des travaux si nécessaire
- Mise en place éventuelle d'une communication spécifique, sur la base de l'analyse du SAEF





groupe e

Patrimoine

Certains bâtiments à proximité du chantier sont classés en valeur historique et esthétique.

Afin d'avoir un suivi assidu des bâtiments lors de nos travaux, nous avons mis en place deux éléments :

- Un constat photographique avant le démarrage des travaux
- Mise en place de sismographes pendant les travaux

Ceci afin de réagir en conséquence en cas de problématiques, telles que des vibrations.





groupe 

Nuisances sonores

Groupe E veillera à éviter toute nuisance sonore selon règlement général de la Ville de Fribourg

Horaires du chantier du lundi au vendredi

- 07h00 – 12h00
- 13h00 – 19h00





groupe e

De la place pour la vie locale

La planification du début du chantier tient compte des événements locaux

→ FIMS / 4 juillet – 12 juillet 2026

Interruption des travaux

→ Week-end de la St-Nicolas

→ Inauguration BCU – 26-27 septembre

→ Vacances hiver – dès 18 décembre à mi-janvier





groupe e

Protection des arbres

Une attention particulière sera mise en place pour les travaux à proximité des arbres.





groupe 

7. À retenir



groupe e

Vous informer, vous écouter, vous accompagner

- Des panneaux d'informations sur l'avancement des travaux seront posés dans le périmètre du chantier.
- Un courrier vous parviendra pour tous grands changements sur le projet CAD.
- Tous les documents relatifs au chantier et sa communication seront disponibles sur le site internet CAD Fribourg : cad-fribourg.ch
- Pour toutes questions concernant le projet, n'hésitez pas à vous adresser à: chauffageadistance@groupe-e.ch





groupe e

À retenir

- Phasage des travaux finement planifié afin de **limiter les nuisances**
- Maintien des **services d'urgence en tout temps** et de la **collecte des déchets**
- Secteur à **fort enjeu historique**, avec possibilité de découvertes archéologiques



groupe e

Contact

Adresse e-mail : chauffageadistance@groupe-e.ch



groupe e

Vos questions ?





groupe 

ENSEMBLE POUR L'ÉNERGIE DE DEMAIN